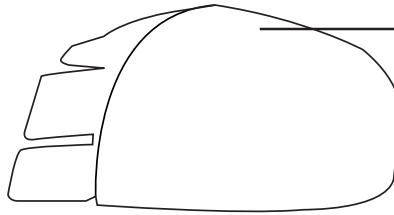


# LE NUO



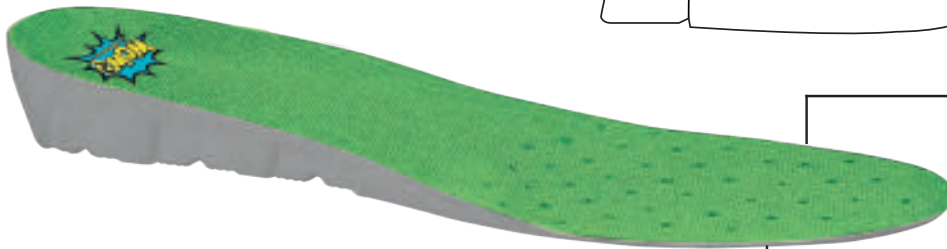
**Airtoe**  
COMPOSITE

PUNTALE  
RESISTENTE A 200J



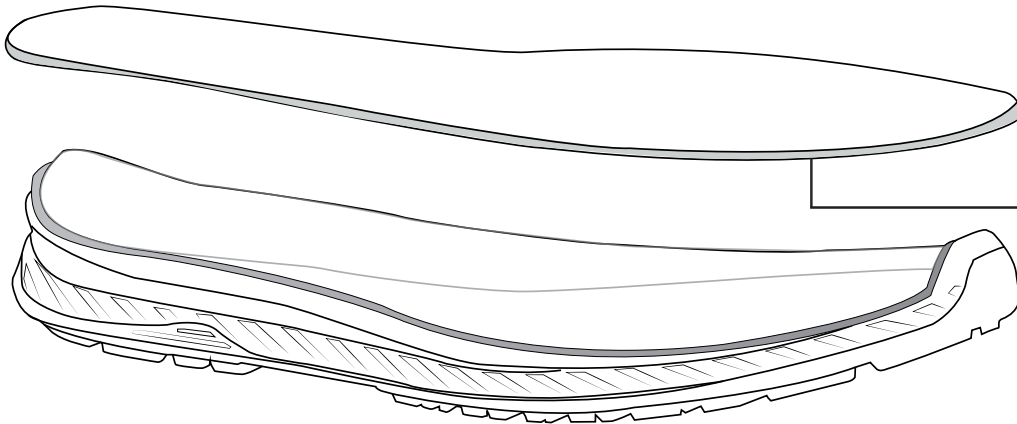
**BASF**  
We create chemistry

SOTTOPIEDE ANATOMICO IN SOFFICE  
MESCOLA DYNAMIC ABBINATA AD UN INSERTO  
ANTIFATICA CON CANALI PER LA CIRCOLAZIONE  
D'ARIA



*Seam*  
LESS

NUOVA TECNOLOGIA ANTISTATICA SENZA  
CUCITURE PER AUMENTARE IL COMFORT,  
EVITANDO SFREGAMENTI DI CONTATTO CON LA  
PIANTA DEL PIEDE



**Save & Flex**  
plus

ANTIPERFORAZIONE  
NON METALLICA,  
100% DELLA SUPERFICIE PROTETTA

## GAMBE STANCHE E PESANTI?

NESSUN PROBLEMA, **U-POWER** HA STUDIATO UN PRODOTTO SU MISURA PER TE, IN GRADO DI INFLUIRE POSITIVAMENTE SUL TUO CORPO, GARANTENDO **ALTE PRESTAZIONI** IN TERMINI DI COMFORT, EQUILIBRIO E DISTRIBUZIONE DEGLI SHOCK IN AMBIENTI DI LAVORO.



# VE CALZATURE **U-POWER** AD EFFETTO **wow2**

LA CONTINUA ATTIVITÀ DI **RICERCA E SVILUPPO** DI U-POWER SORPRENDE GRAZIE ALL'INNOVATIVO SOTTOPIEDE **wow2** CHE COMBINA LE MIGLIORI TECNOLOGIE PER OFFRIRE A TUTTI UN'ESPERIENZA DI **COMFORT ASSOLUTO!**



## wow2

- **ANTIFATICA**
- **COMFORT**
- **TRASPIRANTE**

IL SOTTOPIEDE **wow2** È  
COMPOSTO DA **DUE ELEMENTI:**

- UNA **STRUTTURA** ARCOPLANTARE IN **SOFFICE MESCOLA DYNAMIC DI BASF**, CON STRAORDINARIE PROPRIETÀ AUTOMODELLANTI CAPACI DI DISTRIBUIRE UNIFORMEMENTE LE PRESSIONI DEL PESO CORPOREO SUL PIEDE.
- UN **INSERTO** REALIZZATO CON UNA RIVOLUZIONARIA MESCOLA **BASF** CHE GARANTISCE PROPRIETÀ **ANTI-FATICA**, IN GRADO DI ALLEVIARE LO STRESS CORPOREO DERIVANTE DALLA PERMANENZA PROLUNGATA IN POSIZIONE ERETTA.
- IL RISULTATO È UNA SENSAZIONE DI **BENEFICIO IMMEDIATO** GIÀ AL PRIMO INDOSSO DELLA CALZATURA, CHE SI TRADUCE NEL CORSO DELLA GIORNATA LAVORATIVA IN UN **MINORE AFFATICAMENTO** QUOTIDIANO.



## CALZATURE AD EFFETTO



### GAMBE STANCHE E PESANTI?

Nessun problema, U-POWER ha studiato un prodotto su misura per te, in grado di influire positivamente sul tuo corpo, garantendo alte prestazioni in termini di comfort, equilibrio e distribuzione degli shock in ambienti di lavoro.



FODERA A TUNNEL D'ARIA



PUNTALE DI SICUREZZA



SOLETTA ANTIPERFORAZIONE "NO METAL"



SOTTOPIEDE ANATOMICO ABBINATO AD UN INSERTO ANTIFATICA

### REFLEX

S1P SRC ESD

RI20036

**TOMAIA**  
Morbida pelle scamosciata forata, traspirante con inserti in mesh  
**PUNTALE**  
AirToe Composite  
**ANTIPERFORAZIONE**  
Save & Flex® PLUS  
**COPRISOTTOPIEDE**  
Antifatica WOW2  
**SUOLA**  
PU/PU, antiabrasione, antiolio, antiscivolo e antistatico  
**MISURE**  
dalla 35 alla 48



### DENVER

S1P SRC ESD

RI21086

**TOMAIA**  
Morbida pelle scamosciata forata, traspirante con inserti in mesh  
**PUNTALE**  
AirToe Composite  
**ANTIPERFORAZIONE**  
Save & Flex® PLUS  
**COPRISOTTOPIEDE**  
Antifatica WOW2  
**SUOLA**  
PU/PU, antiabrasione, antiolio, antiscivolo e antistatico  
**MISURE**  
dalla 35 alla 48



### VORTIX

S1P SRC ESD

RI20666

**TOMAIA**  
Morbida pelle scamosciata forata, traspirante con inserti in mesh  
**PUNTALE**  
AirToe Composite  
**ANTIPERFORAZIONE**  
Save & Flex® PLUS  
**COPRISOTTOPIEDE**  
Antifatica WOW2  
**SUOLA**  
PU/PU, antiabrasione, antiolio, antiscivolo e antistatico  
**MISURE**  
dalla 35 alla 47



### BERLINO

S1P SRC ESD

RI21126

**TOMAIA**  
Morbida pelle scamosciata forata, traspirante con inserti in mesh  
**PUNTALE**  
AirToe Composite  
**ANTIPERFORAZIONE**  
Save & Flex® PLUS  
**COPRISOTTOPIEDE**  
Antifatica WOW2  
**SUOLA**  
PU/PU, antiabrasione, antiolio, antiscivolo e antistatico  
**MISURE**  
dalla 35 alla 48



**IL SOTTOPIEDE**  **È COMPOSTO DA DUE ELEMENTI:**

- UNA STRUTTURA ARCOPLANTARE IN SOFFICE MESCOLA DYNAMIC DI BASF, CON STRAORDINARIE PROPRIETÀ AUTOMODELLANTI.
- INSERTO REALIZZATO CON UNA RIVOLUZIONARIA MESCOLA BASF CHE GARANTISCE PROPRIETÀ ANTI-FATICA.



**PU/PU TECNOPOLIMERO LAST-GENERATION**



**BATTISTRADA AD ANGOLO VIVO** PER AUMENTARE LA TENUTA

**CANALI STABILIZZANTI MULTILIVELLO** PER MIGLIORARE LA TENUTA ALLO SCIVOLAMENTO

**TACCO PREFORMATO** DI ALTEZZA 6 MM POLIFUNZIONALE

**BATTISTRADA AD ANGOLO VIVO** PER AUMENTARE LA TENUTA

**RESISTENZA ALLO SCIVOLAMENTO**

SRC (SRA+SRB)	VALORI NORMA	RED INDUSTRY	
		IV	IV
<b>SRA</b> PIANO DI PROVA PIANO DI CERAMICA LUBRIFICANTE H <sub>2</sub> O + DETERGENTE	Pianta	0,32	<b>0,45</b>
	Tacco INCLINAZIONE 7°	0,28	<b>0,32</b>
<b>SRB</b> PIANO DI PROVA PIANO DI ACCIAIO LUBRIFICANTE GLICERINA	Pianta	0,18	<b>0,44</b>
	Tacco INCLINAZIONE 7°	0,13	<b>0,21</b>

REQUISITI DI RESISTENZA ALLO SCIVOLAMENTO SECONDO LA EN ISO 20345:2011 CON METODO SECONDO LA EN 13287:2012



FORMA ANATOMICA CON CALZATA 11 MONDOPOINT



**TOKYO**

**S1P SRC ESD**

RI21076

**TOMAIA**  
Morbida pelle scamosciata forata, traspirante con inserti in mesh

**PUNTALE**  
AirToe Composite

**ANTIPERFORAZIONE**  
Save & Flex® PLUS

**COPRISOTTOPIEDE**  
Antifatica **WOW2**

**SUOLA**  
PU/PU, antiabrasione, antiolio, antiscivolo e antistatico

**MISURE**  
dalla 35 alla 42



**AERATOR**

**S1P SRC ESD**

RI20056

**TOMAIA**  
Morbida pelle scamosciata forata, traspirante con inserti in mesh

**PUNTALE**  
AirToe Composite

**ANTIPERFORAZIONE**  
Save & Flex® PLUS

**COPRISOTTOPIEDE**  
Antifatica **WOW2**

**SUOLA**  
PU/PU, antiabrasione, antiolio, antiscivolo e antistatico

**MISURE**  
dalla 35 alla 47



**ALICANTE**

**RS S1P SRC ESD**

RI10026

**TOMAIA**  
Morbida pelle scamosciata forata, traspirante con inserti in mesh

**PUNTALE**  
AirToe Composite

**ANTIPERFORAZIONE**  
Save & Flex® PLUS

**COPRISOTTOPIEDE**  
Antifatica **WOW2**

**SUOLA**  
PU/PU, antiabrasione, antiolio, antiscivolo e antistatico

**MISURE**  
dalla 35 alla 47



**RADIAL**

**S1P SRC ESD**

RI20026

**TOMAIA**  
Morbida pelle scamosciata forata, traspirante con inserti in mesh

**PUNTALE**  
AirToe Composite

**ANTIPERFORAZIONE**  
Save & Flex® PLUS

**COPRISOTTOPIEDE**  
Antifatica **WOW2**

**SUOLA**  
PU/PU, antiabrasione, antiolio, antiscivolo e antistatico

**MISURE**  
dalla 35 alla 47



MARSIGLIA	S1P SRC ESD	RI21106
<p><b>TOMAIA</b> Nylon ultra traspirante e morbida pelle scamosciata</p> <p><b>PUNTALE</b> AirToe Composite</p> <p><b>ANTIPERFORAZIONE</b> Save &amp; Flex® PLUS</p> <p><b>COPRISOTTOPIEDE</b> Antifatica WOW2</p> <p><b>SUOLA</b> PU/PU, antiabrasione, antiolio, antiscivolo e antistatico</p> <p><b>MISURE</b> dalla 35 alla 48</p>	  	
(A)		

NAIROBI	S1P SRC ESD	RI21096
<p><b>TOMAIA</b> Nylon ultra traspirante e morbida pelle scamosciata</p> <p><b>PUNTALE</b> AirToe Composite</p> <p><b>ANTIPERFORAZIONE</b> Save &amp; Flex® PLUS</p> <p><b>COPRISOTTOPIEDE</b> Antifatica WOW2</p> <p><b>SUOLA</b> PU/PU, antiabrasione, antiolio, antiscivolo e antistatico</p> <p><b>MISURE</b> dalla 35 alla 48</p>	  	
(A)		

RIO	S1P SRC ESD	RI21116
<p><b>TOMAIA</b> Rete ultra traspirante con inserti in morbida pelle scamosciata</p> <p><b>PUNTALE</b> AirToe Composite</p> <p><b>ANTIPERFORAZIONE</b> Save &amp; Flex® PLUS</p> <p><b>COPRISOTTOPIEDE</b> Antifatica WOW2</p> <p><b>SUOLA</b> PU/PU, antiabrasione, antiolio, antiscivolo e antistatico</p> <p><b>MISURE</b> dalla 35 alla 48</p>	 <p>Rete ultra traspirante</p>   	
(A)		

DEMON	S1P SRC ESD	RI20066
<p><b>TOMAIA</b> Nylon ultra traspirante e morbida pelle scamosciata</p> <p><b>PUNTALE</b> AirToe Composite</p> <p><b>ANTIPERFORAZIONE</b> Save &amp; Flex® PLUS</p> <p><b>COPRISOTTOPIEDE</b> Antifatica WOW2</p> <p><b>SUOLA</b> PU/PU, antiabrasione, antiolio, antiscivolo e antistatico</p> <p><b>MISURE</b> dalla 38 alla 47</p>	  	
(A)		

SHANGHAI	S1P SRC ESD	RI21226
<p><b>TOMAIA</b> Nylon ultra traspirante e microfibra MATRIX altamente resistente all'abrasione</p> <p><b>PUNTALE</b> AirToe Composite</p> <p><b>ANTIPERFORAZIONE</b> Save &amp; Flex® PLUS</p> <p><b>COPRISOTTOPIEDE</b> Antifatica WOW2</p> <p><b>SUOLA</b> PU/PU, antiabrasione, antiolio, antiscivolo e antistatico</p> <p><b>MISURE</b> dalla 35 alla 48</p>	  	
(A)		

SCANDY	S1P SRC ESD	RI00136
<p><b>TOMAIA</b> Morbida pelle nabuk naturale bottalato</p> <p><b>PUNTALE</b> AirToe Composite</p> <p><b>ANTIPERFORAZIONE</b> Save &amp; Flex® PLUS</p> <p><b>COPRISOTTOPIEDE</b> Antifatica WOW2</p> <p><b>SUOLA</b> PU/PU, antiabrasione, antiolio, antiscivolo e antistatico</p> <p><b>MISURE</b> dalla 35 alla 47</p>	  	
(A)		

OSLO	S1P SRC ESD	RI21136
<p><b>TOMAIA</b> Morbida pelle scamosciata forata</p> <p><b>PUNTALE</b> AirToe Composite</p> <p><b>ANTIPERFORAZIONE</b> Save &amp; Flex® PLUS</p> <p><b>COPRISOTTOPIEDE</b> Antifatica WOW2</p> <p><b>SUOLA</b> PU/PU, antiabrasione, antiolio, antiscivolo e antistatico</p> <p><b>MISURE</b> dalla 35 alla 47</p>	  	
(A)		

MISTRAL	S1P SRC ESD	RI50086
<p><b>TOMAIA</b> Morbida pelle scamosciata forata, traspirante con inserti in mesh</p> <p><b>PUNTALE</b> AirToe Composite</p> <p><b>ANTIPERFORAZIONE</b> Save &amp; Flex® PLUS</p> <p><b>COPRISOTTOPIEDE</b> Antifatica WOW2</p> <p><b>SUOLA</b> PU/PU, antiabrasione, antiolio, antiscivolo e antistatico</p> <p><b>MISURE</b> dalla 35 alla 47</p>	  	
(A)		

**DOMINGO S3 HRO HI SRC CI RI11034**

**TOMAIA**  
**PU TEK® PLUS** altamente resistente all'abrasione, idrorepellente e traspirante  
**PUNTALE**  
 AirToe Composite  
**ANTIPERFORAZIONE**  
 Save & Flex® PLUS  
**COPRISOTTOPIEDE**  
 Antifatica **WOW2**  
**SUOLA**  
 PU/Nitrile con resistenza +300° per contatto (1min), antiolio, antiscivolo e antistatico  
**MISURE**  
 dalla 38 alla 47



**HRO ≥ 300° C**

**BOGOTA S3 HRO HI SRC CI RI21034**

**TOMAIA**  
**PU TEK® PLUS** altamente resistente all'abrasione, idrorepellente e traspirante  
**PUNTALE**  
 AirToe Composite  
**ANTIPERFORAZIONE**  
 Save & Flex® PLUS  
**COPRISOTTOPIEDE**  
 Antifatica **WOW2**  
**SUOLA**  
 PU/Nitrile con resistenza +300° per contatto (1min), antiolio, antiscivolo e antistatico  
**MISURE**  
 dalla 38 alla 47



**HRO ≥ 300° C**

**STOCCOLMA S3 SRC CI ESD RI11074**

**TOMAIA**  
**PU TEK® PLUS** altamente resistente all'abrasione, idrorepellente e traspirante  
**PUNTALE**  
 AirToe Composite  
**ANTIPERFORAZIONE**  
 Save & Flex® PLUS  
**COPRISOTTOPIEDE**  
 Antifatica **WOW2**  
**SUOLA**  
 PU/PU, antiabrasione, antiolio, antiscivolo e antistatico  
**MISURE**  
 dalla 35 alla 48



**LISBONA S3 SRC CI ESD RI21074**

**TOMAIA**  
**PU TEK® PLUS** altamente resistente all'abrasione, idrorepellente e traspirante  
**PUNTALE**  
 AirToe Composite  
**ANTIPERFORAZIONE**  
 Save & Flex® PLUS  
**COPRISOTTOPIEDE**  
 Antifatica **WOW2**  
**SUOLA**  
 PU/PU, antiabrasione, antiolio, antiscivolo e antistatico  
**MISURE**  
 dalla 35 alla 48



**BOSTON RS S3 SRC CI ESD RI11044**

**TOMAIA**  
 Pelle grana mina, idrorepellente  
**PUNTALE**  
 AirToe Composite  
**ANTIPERFORAZIONE**  
 Save & Flex® PLUS  
**COPRISOTTOPIEDE**  
 Antifatica **WOW2**  
**SUOLA**  
 PU/PU, antiabrasione, antiolio, antiscivolo e antistatico  
**MISURE**  
 dalla 35 alla 48



**PARIGI S3 SRC CI ESD RI21044**

**TOMAIA**  
 Pelle grana mina, idrorepellente  
**PUNTALE**  
 AirToe Composite  
**ANTIPERFORAZIONE**  
 Save & Flex® PLUS  
**COPRISOTTOPIEDE**  
 Antifatica **WOW2**  
**SUOLA**  
 PU/PU, antiabrasione, antiolio, antiscivolo e antistatico  
**MISURE**  
 dalla 35 alla 48



**TENERIFE RS S3 HRO HI SRC CI RI11314**

**TOMAIA**  
 Pelle grana mina, idrorepellente  
**PUNTALE**  
 AirToe Composite  
**ANTIPERFORAZIONE**  
 Save & Flex® PLUS  
**COPRISOTTOPIEDE**  
 Antifatica **WOW2**  
**SUOLA**  
 PU/Nitrile con resistenza +300° per contatto (1min), antiolio, antiscivolo e antistatico  
**MISURE**  
 dalla 38 alla 47



**HRO ≥ 300° C**



**FUERTE S3 HRO HI SRC CI RI21314**

**TOMAIA**  
 Pelle grana mina, idrorepellente  
**PUNTALE**  
 AirToe Composite  
**ANTIPERFORAZIONE**  
 Save & Flex® PLUS  
**COPRISOTTOPIEDE**  
 Antifatica **WOW2**  
**SUOLA**  
 PU/Nitrile con resistenza +300° per contatto (1min), antiolio, antiscivolo e antistatico  
**MISURE**  
 dalla 38 alla 47



**HRO ≥ 300° C**



<b>TWEED</b>	<b>S3 SRC CI ESD</b>	<b>RI10074</b>
<p><b>TOMAIA</b> Morbida pelle nabuk naturale bottalato, idrorepellente</p> <p><b>PUNTALE</b> AirToe Composite</p> <p><b>ANTIPERFORAZIONE</b> Save &amp; Flex® PLUS</p> <p><b>COPRISOTTOPIEDE</b> Antifatica <b>WOW2</b></p> <p><b>SUOLA</b> PU/PU, antiabrasione, antiolio, antiscivolo e antistatico</p> <p><b>MISURE</b> dalla 35 alla 48</p>		 

<b>GESSATO</b>	<b>S3 SRC CI ESD</b>	<b>RI20074</b>
<p><b>TOMAIA</b> Morbida pelle nabuk naturale bottalato, idrorepellente</p> <p><b>PUNTALE</b> AirToe Composite</p> <p><b>ANTIPERFORAZIONE</b> Save &amp; Flex® PLUS</p> <p><b>COPRISOTTOPIEDE</b> Antifatica <b>WOW2</b></p> <p><b>SUOLA</b> PU/PU, antiabrasione, antiolio, antiscivolo e antistatico</p> <p><b>MISURE</b> dalla 35 alla 48</p>		 

<b>SCURO</b>	<b>S3 SRC CI ESD</b>	<b>RI10164</b>
<p><b>TOMAIA</b> Morbida pelle fiore bottalato, idrorepellente</p> <p><b>PUNTALE</b> AirToe Composite</p> <p><b>ANTIPERFORAZIONE</b> Save &amp; Flex® PLUS</p> <p><b>COPRISOTTOPIEDE</b> Antifatica <b>WOW2</b></p> <p><b>SUOLA</b> PU/PU, antiabrasione, antiolio, antiscivolo e antistatico</p> <p><b>MISURE</b> dalla 35 alla 48</p>		 

<b>NERO</b>	<b>S3 SRC CI ESD</b>	<b>RI20154</b>
<p><b>TOMAIA</b> Morbida pelle fiore bottalato, idrorepellente</p> <p><b>PUNTALE</b> AirToe Composite</p> <p><b>ANTIPERFORAZIONE</b> Save &amp; Flex® PLUS</p> <p><b>COPRISOTTOPIEDE</b> Antifatica <b>WOW2</b></p> <p><b>SUOLA</b> PU/PU, antiabrasione, antiolio, antiscivolo e antistatico</p> <p><b>MISURE</b> dalla 35 alla 48</p>		 

<b>REBEL</b>	<b>S3 SRC CI ESD</b>	<b>RI10064</b>
<p><b>TOMAIA</b> Morbida pelle nabuk naturale bottalato, idrorepellente</p> <p><b>PUNTALE</b> AirToe Composite</p> <p><b>ANTIPERFORAZIONE</b> Save &amp; Flex® PLUS</p> <p><b>COPRISOTTOPIEDE</b> Antifatica <b>WOW2</b></p> <p><b>SUOLA</b> PU/PU, antiabrasione, antiolio, antiscivolo e antistatico</p> <p><b>MISURE</b> dalla 35 alla 47</p>		 

<b>RAJAS</b>	<b>S3 SRC CI ESD</b>	<b>RI20064</b>
<p><b>TOMAIA</b> Morbida pelle nabuk naturale bottalato, idrorepellente</p> <p><b>PUNTALE</b> AirToe Composite</p> <p><b>ANTIPERFORAZIONE</b> Save &amp; Flex® PLUS</p> <p><b>COPRISOTTOPIEDE</b> Antifatica <b>WOW2</b></p> <p><b>SUOLA</b> PU/PU, antiabrasione, antiolio, antiscivolo e antistatico</p> <p><b>MISURE</b> dalla 35 alla 47</p>		 

<b>HELSINKI UK</b>	<b>S3 SRC CI ESD</b>	<b>RI11014</b>
<p><b>TOMAIA</b> Pelle pull-up idrorepellente morbida e resistente</p> <p><b>PUNTALE</b> AirToe Composite</p> <p><b>ANTIPERFORAZIONE</b> Save &amp; Flex® PLUS</p> <p><b>COPRISOTTOPIEDE</b> Antifatica <b>WOW2</b></p> <p><b>SUOLA</b> PU/PU, antiabrasione, antiolio, antiscivolo e antistatico</p> <p><b>MISURE</b> dalla 35 alla 48</p>		 

<b>MOSKA UK</b>	<b>S3 SRC CI ESD</b>	<b>RI21014</b>
<p><b>TOMAIA</b> Pelle pull-up idrorepellente morbida e resistente</p> <p><b>PUNTALE</b> AirToe Composite</p> <p><b>ANTIPERFORAZIONE</b> Save &amp; Flex® PLUS</p> <p><b>COPRISOTTOPIEDE</b> Antifatica <b>WOW2</b></p> <p><b>SUOLA</b> PU/PU, antiabrasione, antiolio, antiscivolo e antistatico</p> <p><b>MISURE</b> dalla 35 alla 48</p>		 

<b>DUBAI UK</b>	<b>S3 SRC CI ESD</b>	<b>RI11084</b>
<p><b>TOMAIA</b> Pelle grana mina con inserto in microfibra, idrorepellente, con allacciatura velcro</p> <p><b>PUNTALE</b> AirToe Composite</p> <p><b>ANTIPERFORAZIONE</b> Save &amp; Flex® PLUS</p> <p><b>COPRISOTTOPIEDE</b> Antifatica <b>WOW2</b></p> <p><b>SUOLA</b> PU/PU, antiabrasione, antiolio, antiscivolo e antistatico</p> <p><b>MISURE</b> dalla 38 alla 48</p>		
  		

<b>VARSAVIA</b>	<b>S2 SRC ESD</b>	<b>RI21292</b>
<p><b>TOMAIA</b> New Safety Dry, idrorepellente e traspirante</p> <p><b>PUNTALE</b> AirToe Composite</p> <p><b>ANTIPERFORAZIONE</b> Non presente</p> <p><b>COPRISOTTOPIEDE</b> Antifatica <b>WOW2</b></p> <p><b>SUOLA</b> PU/PU, antiabrasione, antiolio, antiscivolo e antistatico</p> <p><b>MISURE</b> dalla 35 alla 48</p>		
   		


<b>MADRID</b>	<b>S2 SRC ESD</b>	<b>RI21052</b>
<p><b>TOMAIA</b> New Safety Dry, idrorepellente e traspirante</p> <p><b>PUNTALE</b> AirToe Composite</p> <p><b>ANTIPERFORAZIONE</b> Non presente</p> <p><b>COPRISOTTOPIEDE</b> Antifatica <b>WOW2</b></p> <p><b>SUOLA</b> PU/PU, antiabrasione, antiolio, antiscivolo e antistatico</p> <p><b>MISURE</b> dalla 35 alla 48</p>		
   		

<b>LONDRA</b>	<b>S2 SRC ESD</b>	<b>RI21062</b>
<p><b>TOMAIA</b> New Safety Dry, idrorepellente e traspirante</p> <p><b>PUNTALE</b> AirToe Composite</p> <p><b>ANTIPERFORAZIONE</b> Non presente</p> <p><b>COPRISOTTOPIEDE</b> Antifatica <b>WOW2</b></p> <p><b>SUOLA</b> PU/PU, antiabrasione, antiolio, antiscivolo e antistatico</p> <p><b>MISURE</b> dalla 35 alla 48</p>		
   		

<b>PANAMA UK</b>	<b>S3 SRC CI ESD</b>	<b>RI10414</b>
<p><b>TOMAIA</b> <b>PUTEK® STAR</b> altamente resistente all'abrasione, idrorepellente e traspirante</p> <p><b>PUNTALE</b> AirToe Composite</p> <p><b>ANTIPERFORAZIONE</b> Save &amp; Flex® PLUS</p> <p><b>COPRISOTTOPIEDE</b> Antifatica <b>WOW2</b></p> <p><b>SUOLA</b> PU/PU, antiabrasione, antiolio, antiscivolo e antistatico</p> <p><b>MISURE</b> dalla 35 alla 48</p>		
    <p><b>PU Tek STAR</b> HYPERTEX technology</p>		

<b>MONACO UK</b>	<b>S3 SRC CI ESD</b>	<b>RI20414</b>
<p><b>TOMAIA</b> <b>PUTEK® STAR</b> altamente resistente all'abrasione, idrorepellente e traspirante</p> <p><b>PUNTALE</b> AirToe Composite</p> <p><b>ANTIPERFORAZIONE</b> Save &amp; Flex® PLUS</p> <p><b>COPRISOTTOPIEDE</b> Antifatica <b>WOW2</b></p> <p><b>SUOLA</b> PU/PU, antiabrasione, antiolio, antiscivolo e antistatico</p> <p><b>MISURE</b> dalla 35 alla 48</p>		
    <p><b>PU Tek STAR</b> HYPERTEX technology</p>		

<b>MONTANA UK</b>	<b>S3 SRC CI ESD</b>	<b>RI11554</b>
<p><b>TOMAIA</b> Pelle pull-up idrorepellente morbida e resistente</p> <p><b>PUNTALE</b> AirToe Composite</p> <p><b>ANTIPERFORAZIONE</b> Save &amp; Flex® PLUS</p> <p><b>COPRISOTTOPIEDE</b> Antifatica <b>WOW2</b></p> <p><b>SUOLA</b> PU/PU, antiabrasione, antiolio, antiscivolo e antistatico</p> <p><b>MISURE</b> dalla 35 alla 48</p>		
  		



**PU Tek PLUS\***  
HYPERTEX technology

\* PU Tek Plus è esclusivo a U-Group

**PUTEK® PLUS HYPERTEX TECHNOLOGY** utilizza filati ad altissima resistenza all'abrasione di nuova concezione, intrecciati direttamente nel tessuto, per ottenere tessuti ad alta tenacità e ad altissime prestazioni nello sfregamento. Questi tessuti altamente resistenti ed idrorepellenti consentono di creare prodotti S3 ultra leggeri ed ultra traspiranti.