

# LA PRIMA CALZATURA DA LAVORO AL MONDO CERTIFICATA CARBON NEUTRAL

I prodotti della linea Red Industry Green hanno raggiunto emissioni nette di CO<sub>2</sub> pari a zero attraverso l'utilizzo di materiali a ridotto impatto ambientale e la compensazione delle emissioni residue con l'acquisto di crediti di carbonio certificati secondo schemi e metodologie riconosciute dalle NAZIONI UNITE.



[www.carbonfootprintitaly.it](http://www.carbonfootprintitaly.it)



Organizzazione con CFP Systematic Approach  
certificato da Bureau Veritas Italia Spa in conformità  
alla norma ISO 14067:2018



## RED INDUSTRY Green

IL MASSIMO DELLA PROTEZIONE E DEL COMFORT CON UN **GRANDE RISPETTO DELL'AMBIENTE**



- SUOLA: in PU di BASF al **100% ORIGINATO DA FONTI RINNOVABILI \***
- SOLETTA DI COMFORT: in PU di BASF al **100% ORIGINATO DA FONTI RINNOVABILI \***
- TOMAIA E ANTIPERFORAZIONE in componenti con **ELEVATA PERCENTUALE DI MATERIALE RICICLATO**

Per ulteriori informazioni  
sul metodo BASF :



### LA NOSTRA MISSION ECOSOSTENIBILE

Un'economia circolare per l'ambiente che minimizza gli scarti, riutilizza e recupera i materiali, riduce le emissioni di CO<sub>2</sub> compensandole con progetti specifici.

### NATURALMENTE U-POWER NON SI FERMA QUI

Noi continueremo giorno per giorno ad investire nella ricerca e sviluppo, ottimizzando i nostri processi e riducendo i nostri consumi, per sviluppare soluzioni sempre più GREEN.

\*Uso di prodotti certificati REDcert2 di BASF contenente una sostituzione fossile al 100% con materie prime rinnovabili nella sua filiera produttiva



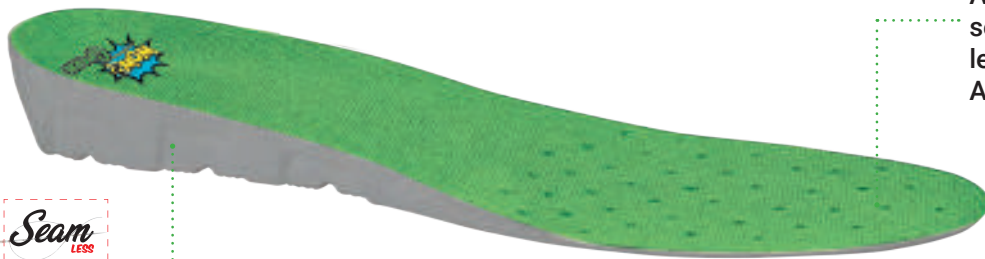
**STRINGHE** con 100% di poliestere riciclato.

**TOMAIA**  
PU TEK® spider repet con 68% di materiale riciclato  
Ultra RESISTENTE,  
IDROREPELENTE E  
TRASPIRANTE.



**FODERA** con 66% di materiale riciclato a tunnel d'aria, altamente traspirante: dissipa il sudore e mantiene il piede asciutto.

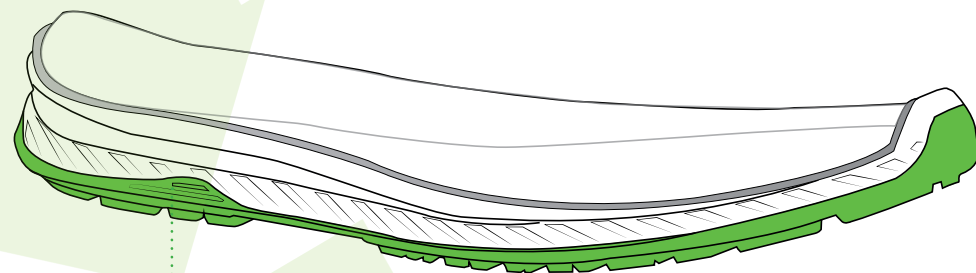
**SOTTOPIEDE** in PU di BASF al 100% originato da fonti rinnovabili. Accoglie il piede dandogli una sensazione di sollievo e di leggerezza. Anatomico e antibatterico.



Nuova tecnologia antistatica senza cuciture per aumentare il comfort, evitando sfregamenti di contatto con la pianta del piede.

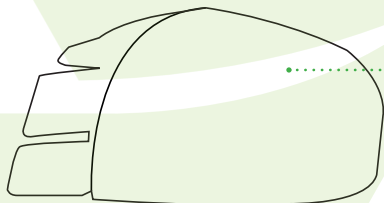


**SISTEMA ANTIPERFORAZIONE** con 59% di materiale riciclato e totalmente "Metalfree"  
Protezione antiperforazione garantita sul 100% della superficie perché cucita direttamente sulla tomaia.



**SUOLA** in PU di BASF al 100% originato da fonti rinnovabili, anti-abrasione, antiolio, antiscivolo e antistatico.

COMUNICAZIONE AMBIENTALE NEL RISPETTO DELLA NORMA EN ISO 14021:2016



**PUNTALE** resistente a 200J





**PRIMA CALZATURA DA LAVORO  
CERTIFICATA CARBON NEUTRAL**

I prodotti della linea Red industry green hanno raggiunto emissioni nette di co2 pari a zero attraverso l'utilizzo di materiali a ridotto impatto ambientale e la compensazione delle emissioni residue con l'acquisto di crediti di carbonio certificati secondo schemi e metodologie riconosciute dalle nazioni unite.



FODERA A TUNNEL D'ARIA



PUNTALE DI SICUREZZA



PUNTALE DI SICUREZZA



SOLETTA ANTIPERFORAZIONE "NO METAL"



SOOTTOPIEDE ANATOMICO ABBINATO AD UN INSERTO ANTIFATICA

**CANYON UK S1P SRC ESD RI20346**

**TOMAIA**

Morbida microfibra scamosciata con elevata percentuale di materiale riciclato, con inserti traspiranti.

**PUNTALE**

AirToe Composite

**ANTIPERFORAZIONE**

Save & Flex® PLUS GREEN

**COPRISOTTOPIEDE**

WOW2 GREEN in PU di BASF

**SUOLA**

PU di BASF al 100% originato da fonti rinnovabili.

Antiabrasione, antiolio, antiscivolo e antistatico

**MISURE**

dalla 35 alla 48



Puntalino di rinforzo in PU



**NIAGARA UK S3 SRC CI ESD RI10324**

**TOMAIA**

Morbida microfibra con elevata percentuale di materiale riciclato

**PUNTALE**

AirToe Composite

**ANTIPERFORAZIONE**

Save & Flex® PLUS GREEN

**COPRISOTTOPIEDE**

WOW2 GREEN in PU di BASF

**SUOLA**

PU di BASF al 100% originato da fonti rinnovabili.

Antiabrasione, antiolio, antiscivolo e antistatico

**MISURE**

dalla 35 alla 48



Puntalino di rinforzo in PU



**NATURAL UK S3 SRC CI ESD RI20324**

**TOMAIA**

Morbida microfibra con elevata percentuale di materiale riciclato

**PUNTALE**

AirToe Composite

**ANTIPERFORAZIONE**

Save & Flex® PLUS GREEN

**COPRISOTTOPIEDE**

WOW2 GREEN in PU di BASF

**SUOLA**

PU di BASF al 100% originato da fonti rinnovabili.

Antiabrasione, antiolio, antiscivolo e antistatico

**MISURE**

dalla 35 alla 48



Puntalino di rinforzo in PU



**IL SOTTOPIEDE**  **È COMPOSTO DA DUE ELEMENTI:**

- UNA STRUTTURA ARCOPLANTARE IN PU DI BASF AL 100% ORIGINATO DA FONTI RINNOVABILI, CON STRAORDINARIE PROPRIETÀ AUTOMODELLANTI.
- INSERTO REALIZZATO CON UNA RIVOLUZIONARIA MESCOLA BASF CHE GARANTISCE PROPRIETÀ ANTI-FATICA.



PU/PU TECNOPOLIMERO LAST-GENERATION

BATTISTRADA AD ANGOLO VIVO PER AUMENTARE LA TENUTA

CANALI STABILIZZANTI MULTILIVELLO PER MIGLIORARE LA TENUTA ALLO SCIVOLAMENTO

TACCO PREFORMATO DI ALTEZZA 6 MM POLIFUNZIONALE

BATTISTRADA AD ANGOLO VIVO PER AUMENTARE LA TENUTA



**RESISTENZA ALLO SCIVOLAMENTO**

SRC (SRA+SRB)	VALORI NORMA	RED INDUSTRY	
		PIANTA	TACCO
SRA PIANO DI PROVA PIANO DI CERAMICA LUBRIFICANTE H <sub>2</sub> O + DETERGENTE	PIANTA	0,32	<b>0,45</b>
	TACCO INCLINAZIONE 7°	0,28	<b>0,32</b>
SRB PIANO DI PROVA PIANO DI ACCIAIO LUBRIFICANTE GLICERINA	PIANTA	0,18	<b>0,44</b>
	TACCO INCLINAZIONE 7°	0,13	<b>0,21</b>

REQUISITI DI RESISTENZA ALLO SCIVOLAMENTO SECONDO LA EN ISO 20345:2011 CON METODO SECONDO LA EN 13287:2012



FORMA ANATOMICA CON CALZATA 11 MONDOPOINT

**LAKE UK S3 SRC CI ESD RI10334**

**TOMAIA**  
PU TEK® spider repet con elevata percentuale di materiale riciclato

**PUNTALE**  
AirToe Composite

**ANTIPERFORAZIONE**  
Save & Flex® PLUS GREEN

**COPRISOTTOPIEDE**  
WOW2 GREEN in PU di BASF

**SUOLA**  
PU di BASF al 100% originato da fonti rinnovabili. Antiabrasione, antiolio, antiscivolo e antistatico

**MISURE**  
dalla 35 alla 48



**PU TEK® SPIDER**  
rePET  
HYPERTEX technology

**METAL FREE 100%**

**ESD**

Puntalino di rinforzo in PU 

**ISLAND UK S3 SRC CI ESD RI20334**

**TOMAIA**  
PU TEK® spider repet con elevata percentuale di materiale riciclato

**PUNTALE**  
AirToe Composite

**ANTIPERFORAZIONE**  
Save & Flex® PLUS GREEN

**COPRISOTTOPIEDE**  
WOW2 GREEN in PU di BASF

**SUOLA**  
PU di BASF al 100% originato da fonti rinnovabili. Antiabrasione, antiolio, antiscivolo e antistatico

**MISURE**  
dalla 35 alla 48



**PU TEK® SPIDER**  
rePET  
HYPERTEX technology

**METAL FREE 100%**

**ESD**

Puntalino di rinforzo in PU 

**LAND UK S3 SRC CI ESD RI10384**

**TOMAIA**  
PU TEK® spider repet con elevata percentuale di materiale riciclato

**PUNTALE**  
AirToe Composite

**ANTIPERFORAZIONE**  
Save & Flex® PLUS GREEN

**COPRISOTTOPIEDE**  
WOW2 GREEN in PU di BASF

**SUOLA**  
PU di BASF al 100% originato da fonti rinnovabili. Antiabrasione, antiolio, antiscivolo e antistatico

**MISURE**  
dalla 35 alla 48



**PU TEK® SPIDER**  
rePET  
HYPERTEX technology

**METAL FREE 100%**

**ESD**

Puntalino di rinforzo in PU 

**EMBER UK S3 SRC CI ESD RI20384**

**TOMAIA**  
PU TEK® spider repet con elevata percentuale di materiale riciclato

**PUNTALE**  
AirToe Composite

**ANTIPERFORAZIONE**  
Save & Flex® PLUS GREEN

**COPRISOTTOPIEDE**  
WOW2 GREEN in PU di BASF

**SUOLA**  
PU di BASF al 100% originato da fonti rinnovabili. Antiabrasione, antiolio, antiscivolo e antistatico

**MISURE**  
dalla 35 alla 48



**PU TEK® SPIDER**  
rePET  
HYPERTEX technology

**METAL FREE 100%**

**ESD**

Puntalino di rinforzo in PU 

<b>COAST UK</b>	<b>S3 SRC CI ESD</b>	<b>RL10574</b>
<p><b>TOMAIA</b> Morbida microfibra con elevata percentuale di materiale riciclato</p> <p><b>PUNTALE</b> AirToe Aluminium</p> <p><b>ANTIPERFORAZIONE</b> Save &amp; Flex® PLUS GREEN</p> <p><b>COPRISOTTOPIEDE</b> WOW GREEN in PU di BASF</p> <p><b>SUOLA</b> PU di BASF al 100% originato da fonti rinnovabili e <b>Infinergy®</b></p> <p><b>MISURE</b> dalla 35 alla 48</p>	 	<p>Puntalino di rinforzo in PU</p>

<b>ASPEN UK</b>	<b>S3 SRC CI ESD</b>	<b>RL20574</b>
<p><b>TOMAIA</b> Morbida microfibra con elevata percentuale di materiale riciclato</p> <p><b>PUNTALE</b> AirToe Aluminium</p> <p><b>ANTIPERFORAZIONE</b> Save &amp; Flex® PLUS GREEN</p> <p><b>COPRISOTTOPIEDE</b> WOW GREEN in PU di BASF</p> <p><b>SUOLA</b> PU di BASF al 100% originato da fonti rinnovabili e <b>Infinergy®</b></p> <p><b>MISURE</b> dalla 35 alla 48</p>	 	<p>Puntalino di rinforzo in PU</p>

<b>VENTURA</b>	<b>S3 SRC CI ESD</b>	<b>RL10614</b>
<p><b>TOMAIA</b> PU TEK® spider repet con elevata percentuale di materiale riciclato</p> <p><b>PUNTALE</b> AirToe Aluminium</p> <p><b>ANTIPERFORAZIONE</b> Save &amp; Flex® PLUS GREEN</p> <p><b>COPRISOTTOPIEDE</b> WOW GREEN in PU di BASF</p> <p><b>SUOLA</b> PU di BASF al 100% originato da fonti rinnovabili e <b>Infinergy®</b></p> <p><b>MISURE</b> dalla 35 alla 48</p>	  <p><b>PU TEK® SPIDER</b> REPEL HYPERTEX technology</p>	<p>Puntalino di rinforzo in PU</p>

<b>MALIBU</b>	<b>S3 SRC CI ESD</b>	<b>RL20614</b>
<p><b>TOMAIA</b> PU TEK® spider repet con elevata percentuale di materiale riciclato</p> <p><b>PUNTALE</b> AirToe Aluminium</p> <p><b>ANTIPERFORAZIONE</b> Save &amp; Flex® PLUS GREEN</p> <p><b>COPRISOTTOPIEDE</b> WOW GREEN in PU di BASF</p> <p><b>SUOLA</b> PU di BASF al 100% originato da fonti rinnovabili e <b>Infinergy®</b></p> <p><b>MISURE</b> dalla 35 alla 48</p>	  <p><b>PU TEK® SPIDER</b> REPEL HYPERTEX technology</p>	<p>Puntalino di rinforzo in PU</p>

<b>LANCASTER UK</b>	<b>S3 SRC CI ESD</b>	<b>RI11564</b>
<p><b>TOMAIA</b> Morbida microfibra con elevata percentuale di materiale riciclato</p> <p><b>PUNTALE</b> AirToe Composite</p> <p><b>ANTIPERFORAZIONE</b> Save &amp; Flex® PLUS GREEN</p> <p><b>COPRISOTTOPIEDE</b> WOW2 GREEN in PU di BASF</p> <p><b>SUOLA</b> PU di BASF al 100% originato da fonti rinnovabili. Antiabrasione, antiolio, antiscivolo e antistatico</p> <p><b>MISURE</b> dalla 35 alla 48</p>	  <p><b>METAL FREE 100%</b></p>	<p>Puntalino di rinforzo in PU</p>

<b>MOJAVE UK</b>	<b>S3 SRC CI ESD</b>	<b>RI21564</b>
<p><b>TOMAIA</b> Morbida microfibra con elevata percentuale di materiale riciclato</p> <p><b>PUNTALE</b> AirToe Composite</p> <p><b>ANTIPERFORAZIONE</b> Save &amp; Flex® PLUS GREEN</p> <p><b>COPRISOTTOPIEDE</b> WOW2 GREEN in PU di BASF</p> <p><b>SUOLA</b> PU di BASF al 100% originato da fonti rinnovabili. Antiabrasione, antiolio, antiscivolo e antistatico</p> <p><b>MISURE</b> dalla 35 alla 48</p>	  <p><b>METAL FREE 100%</b></p>	<p>Puntalino di rinforzo in PU</p>

<b>CLIFF</b>	<b>S2 SRC ESD</b>	<b>RI20394</b>
<p><b>TOMAIA</b> New Safety Dry, idrorepellente e traspirante con elevata percentuale di materiale riciclato</p> <p><b>PUNTALE</b> AirToe Composite</p> <p><b>ANTIPERFORAZIONE</b> Non presente</p> <p><b>COPRISOTTOPIEDE</b> WOW2 GREEN in PU di BASF</p> <p><b>SUOLA</b> PU di BASF al 100% originato da fonti rinnovabili. Antiabrasione, antiolio, antiscivolo e antistatico</p> <p><b>MISURE</b> dalla 35 alla 48</p>	  <p><b>METAL FREE 100%</b> <b>SAFETY DRY</b></p>	<p>(A)</p>

<b>MAPLE</b>	<b>S3 SRC CI ESD</b>	<b>RI21384</b>
<p><b>TOMAIA</b> New Safety Dry, idrorepellente e traspirante con elevata percentuale di materiale riciclato</p> <p><b>PUNTALE</b> AirToe Composite</p> <p><b>ANTIPERFORAZIONE</b> Save &amp; Flex® PLUS GREEN</p> <p><b>COPRISOTTOPIEDE</b> WOW2 GREEN in PU di BASF</p> <p><b>SUOLA</b> PU di BASF al 100% originato da fonti rinnovabili. Antiabrasione, antiolio, antiscivolo e antistatico</p> <p><b>MISURE</b> dalla 35 alla 48</p>	  <p><b>METAL FREE 100%</b> <b>SAFETY DRY</b></p>	<p>(A)</p>

<b>CLAY</b>	<b>SB E A FO SRC ESD</b>	<b>RI60391</b>
<p><b>TOMAIA</b> Morbida microfibra con elevata percentuale di materiale riciclato</p> <p><b>PUNTALE</b> AirToe Composite</p> <p><b>ANTIPERFORAZIONE</b> Non presente</p> <p><b>COPRISOTTOPIEDE</b> WOW2 GREEN in PU di BASF</p> <p><b>SUOLA</b> PU di BASF al 100% originato da fonti rinnovabili. Antiabrasione, antiolio, antiscivolo e antistatico</p> <p><b>MISURE</b> dalla 35 alla 48</p>		
		
		

<b>BURN</b>	<b>S2 SRC ESD</b>	<b>RI20404</b>
<p><b>TOMAIA</b> New Safety Dry, idrorepellente e traspirante con elevata percentuale di materiale riciclato</p> <p><b>PUNTALE</b> AirToe Composite</p> <p><b>ANTIPERFORAZIONE</b> Non presente</p> <p><b>COPRISOTTOPIEDE</b> WOW2 GREEN in PU di BASF</p> <p><b>SUOLA</b> PU di BASF al 100% originato da fonti rinnovabili. Antiabrasione, antiolio, antiscivolo e antistatico</p> <p><b>MISURE</b> dalla 35 alla 48</p>		
		
		

<b>BROOK UK</b>	<b>S1P SRC ESD</b>	<b>RI30416</b>
<p><b>TOMAIA</b> Morbida microfibra con elevata percentuale di materiale riciclato</p> <p><b>PUNTALE</b> AirToe Composite</p> <p><b>ANTIPERFORAZIONE</b> Save &amp; Flex® PLUS GREEN</p> <p><b>COPRISOTTOPIEDE</b> WOW2 GREEN in PU di BASF</p> <p><b>SUOLA</b> PU di BASF al 100% originato da fonti rinnovabili. Antiabrasione, antiolio, antiscivolo e antistatico</p> <p><b>MISURE</b> dalla 35 alla 48</p>		
		
		
<p>Puntalino di rinforzo in PU</p>		

